

Columna:

Arquitectura
para las personas

Panorama:

Museo de la Vivienda
Tradicional Local

Patrimonio de Ñuñoa:

Los tesoros
del Barrio



Las ventajas de LA ENTREGA INMEDIATA

Fundación Actual:

Entrevista a Felipe Mujica : El arte como camino a la felicidad : Festival 100 en 1 día Santiago



Por: Pablo Gellona
Arquitecto y Socio Director de
Actual Inmobiliaria



Arquitectura para las personas

No hay duda de la gran influencia que tiene la vivienda en las emociones y en el bienestar de las personas. Hace 2.700 años el filósofo chino Lao Tsé afirmaba que “la arquitectura no son cuatro paredes y un tejado; arquitectura es el ordenamiento de los espacios y el espíritu que se genera dentro”. A esa frase hoy sumamos también las áreas y espacios abiertos que rodean a una casa o departamento, las cuales se deben conjugar como un todo armónico que beneficie a los habitantes.

De la misma idea somos en Actual Inmobiliaria: la arquitectura debe ser para las personas, pensada en ellas de manera de mejorar su calidad de vida. O sea, además de un “techo” (refugio que brin-

da protección), la vivienda también debe proporcionar un espacio donde crear, compartir, amar, soñar e incluso trabajar.

Por ello, la arquitectura debe crear espacios que respondan a nuestras necesidades de bienestar en el sentido más amplio de la palabra. De ahí que antes de diseñar el inmueble, nos enfocamos en conocer a nuestros potenciales clientes. Los estudiamos y escuchamos en profundidad para saber cuáles son sus requerimientos, estilos de vida y preferencias. Es lo que llamamos poner al cliente al centro de todo lo que hacemos.

Esta proximidad con ellos nos ayuda a observar su mundo desde otra perspectiva. Porque una visión en conjunto con el futuro propietario nos permite crear espacios personalizados, ambientes cálidos

La arquitectura y el diseño como agentes transformadores siguen siendo clave en las relaciones sociales.

que invitan a quedarse y compartir, y que serán el pilar fundamental para el desarrollo de sus vidas y de sus familias.

Asimismo, para la realización de nuestros proyectos nos inspiramos en el entorno, buscando un equilibrio y armonía con el medioambiente. Estudiamos el lugar donde se ubicarán y pensamos el tipo

de persona que puede habitar ese espacio. También consideramos las áreas comunes y espacios públicos de nuestros edificios, para crear una experiencia única en un lugar que les ofrezca buenos recuerdos e historias, de manera que sientan que la arquitectura del lugar donde viven es funcional a su vida y posibilita mayor bienestar.

En definitiva, el papel de la arquitectura y el diseño como agentes transformadores sigue siendo clave en las relaciones sociales. Arquitectura es habitabilidad, seguridad, medio ambiente, sostenibilidad, accesibilidad, eficacia y eficiencia energética, ciudades y territorio, patrimonio y cultura.

En Actual Inmobiliaria lo entendemos así, y esta visión nos inspira día a día en el desarrollo de nuestros proyectos.

Contenido

2
Arquitectura
Pensando en las personas

4 a 7
Mi barrio
Patrimonio en Ñuñoa:
Los tesoros del barrio.

8 a 15
Fundación Actual

- Entrevista desde Nueva York a Felipe Mujica.
- Combi de la Fundación Actual en festival "100 en 1 día Santiago".
- El arte como camino a la felicidad.



16 y 18
Vivir Actual
Ventajas de la Entrega Inmediata.

19 a 21
Panorama
Museo de la Vivienda
Tradicional Local.

22 a 23
Noticias
Perú, Colombia.

27 a 31
Proyectos
Chile, Perú, Colombia.

Porque tenemos un compromiso contigo

Seguimos practicando rigurosamente las medidas sanitarias en oficinas, salas de venta y obras, de manera de prevenir y cuidar a toda la familia Actual. Nuestras salas de venta están operando al ritmo que nos permiten las disposiciones legales de cada país, potenciando la atención con agendamiento y a través de nuestros canales digitales, cumpliendo con nuestros compromisos.

Asimismo, en Santiago de Chile nuestras obras continúan avanzando, cumpliendo los protocolos establecidos para que tu sueño de un nuevo departamento Actual esté cada día más cerca.

Hemos realizado con éxito la entrega final de Milá Apartamentos en Lima. En Perú también ha tenido muy buena acogida el Edificio Faisanes, con modernos departamentos pensados en las necesidades de tu familia.

Colombia, por su parte, tiene un nuevo e innovador proyecto en Bogotá. El edificio Home Work cuenta con departamentos amoblados, diseñados para vivir o trabajar, que pueden ser arrendados como viviendas turísticas, lo que promete gran rentabilidad para sus propietarios.

En esta edición les mostramos el importante patrimonio arquitectónico de Ñuñoa, una comuna de Santiago muy querida por Actual, ya que ahí partieron nuestros primeros proyectos. También recorrimos el Museo de la Vivienda Tradicional Local en el Parque Metropolitano de Santiago, donde es posible conocer 9 viviendas



tradicionales chilenas. Un gran panorama para la familia.

Por otra parte, la actividad de la Fundación Actual ha sido intensa, llevando el arte y la cultura a distintos barrios de la ciudad. Especial mención merece la exitosa participación en el festival "100 en 1 día Santiago". Asimismo, en estas páginas va una entrevista desde Nueva York a Felipe Mujica, ganador de la segunda versión de la beca Fundación Actual-Mavi.

Les entregamos un interesante artículo en el que revelamos estudios que evidencian que contemplar arte aumenta la felicidad en las personas.

Tener una casa es algo que probablemente todos anhelamos y que genera una gran satisfacción personal. De ahí que, si estás buscando mudarte este año a un nuevo departamento, revisa en Actual las diferentes opciones que tendrán entrega este 2021 en Santiago, en nuestro reportaje central.

Espero disfruten esta revista y como siempre, mis mejores deseos de bienestar para toda la familia Actual.

Rodrigo Lyon
Rodrigo Lyon
Director

Director Rodrigo Lyon | **Dirección de Contenidos y Publicidad** Marco Gatica

Dirección Editorial Gabriela Correa | **Periodistas** Claudio Pérez | Ricardo Varas | **Diseño** gaticacomunicaciones

Coordinación: Chile Sebastián Celis | **Colombia** Lorena Corredor | **Perú** Cinthia Ezaine

Envíanos comentarios y sugerencias a ventas@actual.cl | Todas las imágenes de los proyectos son referenciales.



Patrimonio en Nuñoa: LOS TESOROS DEL BARRIO

Cerca de los proyectos que Actual tiene en esta comuna se levantan palacios, iglesias y edificios de valiosa consideración histórica. Se trata de una interesante ruta para hacer turismo patrimonial.

Texto Gabriela Correa | Fotografías Marco Gatica



Palacio García Falabella, obra de estilo sevillano de los arquitectos Rigoberto Correa y Esteban Barbieri, donde hoy funciona la Corporación Cultural de Ñuñoa.



Iglesia Ortodoxa Rusa de la Santísima Trinidad y Santísima Virgen de Kazán.

Ñuñoa es una de las comunas más requeridas para residir, pues ofrece excelente calidad de vida a sus habitantes. Por lo mismo, Actual posee varios proyectos en la zona. Uno de los privilegios que tiene el municipio creado en 1894 es que aún siguen en pie inmuebles históricos,

muchos de los cuales fueron levantados en los inicios del siglo XX, cuando todavía había chacras y quintas.

El Palacio Ossa, actual Casa de la Cultura, es un ejemplo de ello. Junto al Estadio Nacional y al Memorial José Domingo Cañas, es uno de los tres Monumentos Históricos de Ñuñoa. La casona que se ubica no muy lejos del Edifi-

cio Actual Alto Dublé, y que fue mandada a construir por el magnate salitrero Gregorio Ossa, por años ocultó un gran tesoro arquitectónico: bajo sus cimientos se escondía una típica casona chilena de mediados del siglo XVIII. Era una vivienda de gruesas paredes de adobe, con tejas y amplios corredores.

A principios del 1900 la mansión fue comprada por José Pedro Alessandri y, más tarde, la descendencia donó la propiedad y terrenos adyacentes al municipio, pero con una condición: que fuese destinada al fomento del arte y la cultura. Además del edi-

ficio neoclásico, impresionan sus increíbles jardines con esculturas.

En la misma avenida Irarrázaval se encuentra otra joya, el Palacio García Falabella, donde funciona la Corporación Cultural de Ñuñoa. Construida entre 1925 y 1931, la mansión se caracteriza por su estilo sevillano. Y en la esquina de la misma cuadra, se ubica el Palacio Ortúzar, un castillo inglés que se destaca en medio de la ciudad, con un sorprendente estado de conservación. La construcción del edificio se inició en 1929, solicitada a los

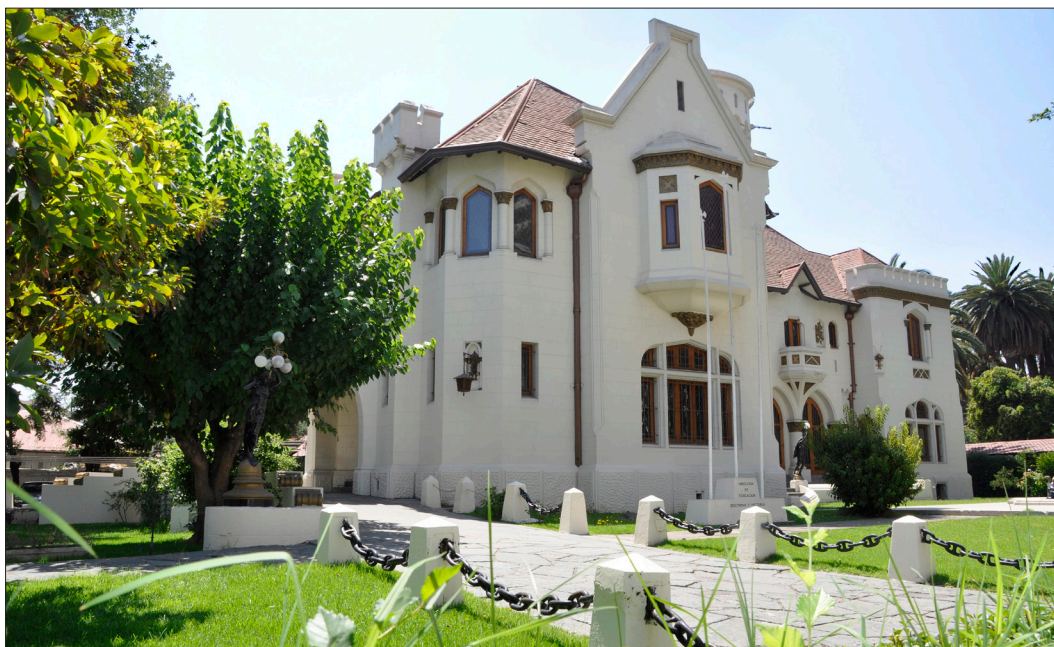
(Sigue a la vuelta)



Palacio Ossa, actual Casa de la Cultura. El arquitecto Manuel Aldunate y Avaria terminó su construcción en 1860.

arquitectos Rigoberto Correa y Esteban Barbieri, por el abogado y presidente del Consejo de Defensa del Estado de la época don Eugenio Ortúzar Rojas, con la finalidad de servir de residencia para su familia. Este palacio se caracteriza por su arquitectura estilo Tudor, conjugando elementos como arcos, torreones, heráldicas y pilares. Actualmente allí funcionan las dependencias de la Dirección de Historia, Doctrina y Educación de Carabineros de Chile.

Algunas cuadras más al poniente está la Plaza Ñuñoa, punto de encuentro para los vecinos de la comuna, y otro inmueble icónico, el edificio Consistorial. A un costado, en la calle Jorge Washington, se emplaza el Teatro UC, pertenece a la Pontificia Universidad Católica de Chile desde el año 1974. Construido en 1945, el edificio fue diseñado por el arquitecto José Dvorestki, uno de los impulsores del movimiento modernista en país.



El Palacio Ortúzar se caracteriza por su arquitectura estilo Tudor. Fue diseñado en 1929 por los arquitectos Rigoberto Correa y Esteban Barbieri.

Entre cúpulas y minarete

Ñuñoa también tiene “zonas de conservación histórica”, como la población Elías de la Cruz, de la Caja de Ahorro de los EE.PP. Se trata de un barrio-oasis, fundado en 1928. Son

solo 85 casas, todas con jardín, una fachada uniforme de ladrillo y dos pisos de altura. El conjunto fue planificado bajo los principios planteados por Ebenezer Howard en relación con la teoría de la Ciudad Jardín.

En tanto en otro sector, a

pasos del Edificio Actual Campoamor, se levanta la mezquita As Salam, el primer templo musulmán en Chile. Ñuñoa fue elegida como lugar para emplazar el templo, debido a la gran cantidad de inmigrantes islámicos que residen en la comuna. Su



Edificio Consistorial de Ñuñoa, diseñado en 1945 por los arquitectos Gabriel Ovalle y José Renard.



Mezquita As Salam, el primer templo musulmán en Chile, inaugurada en 1995 por los reyes de Malasia.

construcción fue iniciada en 1988 e inaugurada en 1995 por los reyes de Malasia. Diseñada por el arquitecto William Tapia Chuaqui, en ella se reza cinco veces en el día y todas las oraciones se hacen mirando hacia La Meca. Su minarete

con una luna estilizada en lo más alto y cúpula color cobre se alzan por las residencias que la rodean.

En el mismo barrio se levanta la Iglesia Ortodoxa Rusa de la Santísima Trinidad y Santísima Virgen de Kazán,

cuya construcción se basa en los motivos de la arquitectura rusa de la zona de Pskov de los siglos XII y XVI, de diseño bizantino. La iglesia posee arcos de medio punto en su entrada, en los vanos y en el campanario, el cual está compuesto

por pequeñas cúpulas con 8 campanas diferentes, además de varios vitrales sencillos.

En el lado ñuñoíno de la avenida Pedro de Valdivia, cerca de donde Actual construye el Edificio Pedro Valdivia, está el Monasterio de San José (iglesia carmelita), cuya primera piedra se bendijo en 1942. El convento sigue una línea tradicional con la arquitectura neoclásica, sobria, donde la piedra utilizada y estilizada le dan un aire de recogimiento. En el pórtico hay una inscripción en latín y que representa el lema de la Orden del Carmelo.

Un poco más al oriente, en tanto, se levanta el edificio Actual Sucre. Próximo a éstos existe otro inmueble de interés patrimonial, la parroquia Santa Gema de Galgani. El templo llama la atención a los transeúntes, sean devotos o no, pues la iglesia dedicada a la religiosa italiana "Gemita" es otro tesoro arquitectónico de la comuna.



Felipe Mujica: “EL ARTE NOS ENSEÑA A VER Y ENTENDER LA SOCIEDAD”

El ganador de la segunda versión de la Beca Fundación Actual MAVI 2020 tiene una propuesta vanguardista, en la que el elemento social y colectivo juegan un rol clave.

Por Fundación Actual y Marco Gatica | Fotografías: Archivo del artista

El artista chileno Felipe Mujica (1974) nació en Santiago y aunque vive hace 21 años en Nueva York, ha expuesto su obra en Europa y en Latinoamérica. Es en esas raíces donde recoge

gran parte de su inspiración, lo que él llama “situaciones y experiencias latinas”.

Mujica define su trabajo como experimental, conceptual y formalmente precario, abierto, horizontal y permeable. Dice estar fuertemente

influenciado por el Modernismo y el imaginario de los movimientos internacionales, artísticos, sociales y políticos de los tardíos años 60 y 70.

Su producción abarca desde dibujos, serigrafías y esculturas efímeras, hasta instalacio-

nes con paneles de tela. A estas últimas las denomina “cortinas”, y son elementos textiles que ocupan y organizan el espacio. Se trata de objetos de contemplación que consisten en piezas de tela bordadas, cosidas, perforadas o alteradas



Edouard Fraipont

“Las universidades desconocidas”, 2016. Tela, costura y lana bordada a mano, 15 de 30 paneles de aproximadamente 295 x 160 cm. Trabajo comisionado por la 32ª Bienal de São Paulo.

por otros medios, las cuales agrupa por familias. Para su confección emplea técnicas que están más cerca del hogar que de la academia de arte. Las ha trabajado en colaboración con artistas, distintos grupos de artesanos, tejedores y colaboradores de los diferentes lugares del mundo donde las ha presentado.

Estos paneles de tela también son referencia directa a movimientos de vanguardia como el constructivismo ruso y la escuela Bauhaus, puesto que intentan recobrar y reinterpretar el ideal modernista de democratización del objeto artístico.



Joaquín Cabello

Su obra la ha desarrollado en colaboración con artistas, distintos grupos de artesanos, tejedores y colaboradores de los diferentes lugares del mundo donde las ha presentado.

(Sigue a la vuelta)

“Ya no quedan países exóticos en Latinoamérica”, 2018. Tela, costura y algodón bordada a mano, 3 de 20 cortinas, dimensiones variables. Rôda Sten Konsthall, Gotemburgo.

El proyecto ganador

Mujica comenta que ganó la segunda versión de la Beca Fundación Actual MAVI 2020 con una propuesta que consiste en producir aproximadamente 20 “cortinas” en el contexto de un taller abierto con voluntarios que contactarán a través de diferentes organizaciones vecinales, centros comunitarios y organizaciones de apoyo a migrantes.

Las “cortinas” serán realizadas de forma abierta y colectiva. Algunas personas que participen del taller seguramente tendrán experiencia textil. Otros, no tendrán experiencia previa.

“La idea es que el taller de producción se convierta en un espacio de intercambio de conocimientos. Unos enseñan, otros aprenden, incluido yo, y todos trabajamos. Las cortinas así van adquiriendo experiencias y características materiales y formales, que le son otorgadas por la gente que las produce. En ese sentido, aunque provienen de una historia o linaje del arte abstracto y geométrico, son obras sociales, crecen y se expanden, de lo formal hacia lo social. Esto también funciona en cómo y dónde son instaladas, en su relación con la arquitectura, con el edificio, con la circulación de gente a su alrededor, con la circulación de aire en el espacio, con la luz del sol que entra por una ventana o un tragaluz”, señala Mujica.



Gentileza de Felipe Mujica

En Santiago y Nueva York

El artista reconoce la diferencia entre ambas ciudades. En Nueva York el arte está mucho más profesionalizado, hay más oportunidades, espacios, curadores, críticos y medios de comunicación. “Ahí se puede vivir del arte sin ser artista, con profesiones y oficios que le dan soporte. El arte es una industria donde hay montajistas, fotógrafos, escritores, transportistas, guardias, ca-

tering y todo tipo de colaboradores en una ciudad donde se mueven enormes cantidades de dinero que surgen del mercado y del valor de las obras. El que sea masivamente más extenso, por un lado, lo hace más difícil, ya que hay una gran competencia, pero también te hace más libre”, comenta.

Agrega que, en Chile, por su parte, es interesante ser artista, porque hay espacio para crecer y experimentar, aunque es muy desgastador

y difícil poder vivir del arte: “Casi la única forma de lograrlo es complementándolo, haciendo clases”.

Otra gran diferencia, y tal vez la más importante, es la gran diversidad de exposiciones de gran nivel a las que uno tiene acceso: “En lo personal aprendí y sigo aprendiendo mucho viendo muestras en galerías, museos, espacios chicos y grandes, con mega presupuestos o súper sencillos. Nueva York es una ciudad



Gentileza de Felipe Mujica

“Ellos ya habían aprendido que todo lo que sueñan puede existir”, 2018. Tela, costura y “chaquiras” (mostacillas de plástico), 3 de 20 paneles, dimensiones variable. XIII Bienal FEMSA, Zacatecas, México.

donde circula mucha gente, donde uno está en constante contacto con colegas de todas partes del mundo, y eso lo hace un lugar muy dinámico, te mantiene despierto, alerta, al filo”.

Finalmente, comenta acerca del rol que tienen las colecciones en Nueva York, las cuales están abiertas al público: “Si bien las entradas a los museos son caras, por lo general hay días a la semana o al mes donde son gratis o pagas una donación voluntaria. También hay muy buenos programas educativos con escuelas públicas y privadas o con centros comunitarios de adultos mayores. Algo que me molesta en Chile, aparte de los pocos museos que tenemos y que están en constante lu-

cha de sobrevivencia, es que la mayoría de las colecciones privadas son demasiado cerradas. Creo que no se entiende la importancia social y educativa que implica tener una colección”.

La beca

La Beca Fundación Actual MAVI —apoyada por Actualcorp— busca impulsar a creadores y creadoras del país en el proceso de consolidación de su trayectoria. Felipe Mujica recibirá un aporte económico durante un período de 18 meses, y realizará una exposición individual en el Museo de Artes Visuales (MAVI), en Santiago, durante los meses de julio y agosto de 2022, junto a la publicación de un catálogo.



“La idea es que el taller de producción se convierta en un espacio de intercambio de conocimientos”, enfatiza el artista.

Combi de Fundación Actual en Festival 100 en 1 día Santiago



Nueve horas estuvo abierta al público la exposición interactiva e itinerante de nuestra Fundación, en la que la artista chilena Marcela Trujillo impactó con su colorida y mágica muestra “Fábulas”.

Texto y fotografías Marco Gatica



Vagamundos, intervención dinámica de zanquistas que se tomaron la calle con bailes y diversión.

El arte tiene la capacidad de impactar y provocar. ¿Por qué no hacer también que sea un medio para que la ciudadanía se reencontre y experimente con el lugar que habita? A eso apunta el Festival 100 en 1 día, que como lo indica su nombre, propone realizar cien intervenciones artísticas urbanas en 1 solo día.

En la versión capitalina, organizada por la Fundación Vuelta a la Manzana (VALM.cl), los asistentes pudieron disfrutar de performances, conciertos, danza, juegos, talleres de arte e instalaciones, entre otras iniciativas del encuentro

desarrollado el 17 de febrero en el Paseo Bulnes, Santiago.

El festival incluyó entre sus intervenciones urbanas la participación de la Combi del Arte de Fundación Actual, que forma parte del programa “Arte sobre ruedas”, la cual durante el año presenta su exposición itinerante en distintos espacios públicos de la ciudad acercando el arte a las personas.

Más de 500 asistentes al festival pudieron visitar e interactuar con la exposición “Fábulas” de la artista chilena Marcela Trujillo (Maliki), en la que presenta coloridos personajes antropomorfos que viven entre bosques y vege-



Comunidad Escénica – Ensamble presentó “Poblar”; performance corporal y objetual, donde el cuerpo colectivo se comporta como una nueva arquitectura orgánica y móvil.

tales. Conejos, osos, zorros, cabras y perros son los protagonistas de las fábulas que el espectador puede descubrir e interpretar, interactuando con la obra mediante preguntas que debe responder acerca de lo que va descubriendo en la pintura.

“100 en un Día Santiago es un festival de participación ciudadana que convoca a personas, artistas y organizaciones a realizar intervenciones culturales en el espacio público, generando una oportunidad de expresión que conecta a los habitantes con su territorio. Esta fue su sexta versión en Chile”, explica su director José Miguel Salgado.

La iniciativa comenzó en Bogotá, Colombia, en 2012 de la mano de los colectivos “Acciones Urbanas” de Bogotá y los daneses de la Escuela Kaospilot. El éxito de aquel primer festival lo llevó a convertirse en un modelo replicable a nivel mundial. Hasta la fecha, 100 en 1 día ha llegado a más de



Colibrí de Arica, pasacalles de un títere gigante construido con materiales reciclados del ave más pequeña de Chile. Presentado por Colectivo Marionetas del Self.

50 ciudades en 4 continentes. Montreal, Río de Janeiro, Lima, Copenhague, Hong Kong, Londres, Denver y Ciudad del Cabo forman parte de este movimiento global. En Chile se han realizado versiones en Santiago, Valparaíso (2014) y Valdivia (2015).

“Este año hubo algunas complicaciones debido al Covid. Tuvimos que cambiar varias veces de fecha y realizarlo

un día de semana para reducir el flujo de asistentes de manera de respetar los protocolos sanitarios. Otra de las principales modificaciones fue bajar el número de intervenciones, que pasaron de 100, como es su versión original, a solo 35, de manera también de reducir el aforo. Tampoco hubo invitados internacionales. Aun así, fue todo un éxito y la gente participó con mucha alegría y

entusiasmo en las actividades respetando las normas sanitarias”, comenta el director.

Y agrega que la idea era ofrecer espacios de creatividad, dignificar las artes más comunitarias y hacer prevalecer la cultura en el espacio público. “De ahí la sintonía que tenemos con Fundación Actual y nuestro agradecimiento por su constante apoyo”, finaliza Salgado.



Tomás Quiroga

EL ARTE como camino a la felicidad

El poeta inglés John Keats decía que “una obra de arte es un gozo eterno”. Pablo Picasso, en tanto, aseguraba que “el objeto del arte es quitar el polvo de la vida diaria de nuestras almas”. Y tenían razón. En el último tiempo han proliferado las investigaciones acerca de cómo ser felices (incluso existe en Dinamarca un Instituto para la Búsqueda de la Felicidad) y todas coinciden en el poder que tiene el arte al respecto.

“La cultura nos brinda un espacio de reflexión personal. También se le asocia a mayor bienestar, calidad de vida, cohesión social, valor identitario y patrimonial, e incluso a

Algo tan simple como contemplar una escultura tiene un efecto benéfico en el ser humano, tanto emocional como físico. Por ello Fundación Actual busca acercar el arte a los chilenos, favoreciendo espacios culturales en los barrios y en la vida cotidiana, y así contribuir a ser más felices cada día.

Por Gabriela Correa

efectos positivos en la salud”, explica Angélica Gellona, directora de Fundación Actual.

Agrega que la neuroestética —la corriente que investiga la activación cerebral al momento de consumir cultura— ha

comprobado que las personas que van a un museo o pasean por lugares públicos donde existen expresiones artísticas, son más felices que las que no lo hacen.

Asimismo, el hecho de sentir

y emocionarse al contemplar una obra de arte podría mejorar el rendimiento académico, los empleos y las condiciones diagnosticadas como Alzheimer y depresión.

De hecho, un estudio de la Universidad de Montreal en 2018, otorgó 50 pases para que los doctores recomendaran visitar el Museo de Bellas Artes de esa ciudad. Es decir, los facultativos “recetaron cápsulas de arte” para mejorar la salud mental de sus pacientes y los resultados fueron asombrosos.

“Cuando miramos una obra de arte, fijamos nuestra atención en dicha obra y olvidamos los sufrimientos y la ansiedad”, manifestó Hélène Boyer,



Istockphoto

Admirando obras recargamos nuestra vida de energía positiva. Mosaico de Joan Miró en Barcelona.

vicepresidenta de los Médicos Francófonos en Canadá.

La explicación científica tras este experimento fue que al visitar un museo se liberan las mismas hormonas que cuando se realiza ejercicio. Es una actividad que relaja y produce placer, ya que estimula áreas cerebrales que activan la dopamina, sustancia que genera bienestar.

En tanto, un estudio realizado por investigadores de la Universidad de Drexel (Estados Unidos) estableció el impacto positivo de la música contra los efectos secundarios de los tratamientos por cáncer.

Semir Zeki, experto en neurobiología y neuroestética del University College de Londres

(Reino Unido), demostró que contemplar una bella obra de arte produce en tan sólo 10 segundos un aumento inmediato del flujo sanguíneo en zonas del cerebro relacionadas con el placer.

Más evidencias

A su vez, Enzo Grossi, profesor de la Universidad de Bolonia, concluyó que el nivel de cortisol (la hormona vinculada al estrés) disminuye significativamente al contemplar de cerca obras artísticas.

“En estos tiempos, el estrés nos ha golpeado fuertemente. Por esta razón, las personas tienden a buscar espacios naturales o con una estética que pueda tranquilizar sus mentes. Así, el estar en con-

tacto con distintos tipos de manifestaciones artísticas, puede ayudar a la tranquilidad psicológica de las personas”, asegura Claudia San Martín, Psicóloga y Psicoterapeuta de Andespsi.

Agrega que también es muy importante que en nuestras casas nos encontremos con elementos que puedan ir tranquilizándonos. “Los arquitectos pueden ayudar, y más aún, si es que además de ocuparse de las necesidades prácticas de las familias que habitan los espacios, también se preocupan por sus necesidades psicológicas y espirituales. Por ejemplo, colocando en un área común una fuente de agua, una escultura, un cuadro, un jardín amplio y armoniosa-

mente diseñado pueden ayudar a un mayor bienestar de las personas”.

Otros beneficios que originan el estar en contacto con el arte, son la motivación personal y la mejora de la autoestima. Sin olvidar, que estimula la imaginación y creatividad. Según estudios psicológicos, el arte activa el cerebro y le obliga a encontrar soluciones diferentes de resolver un problema. Esto se consigue tanto realizando actividades artísticas, como admirándolas.

Lo cierto es que, en esta permanente búsqueda del ser humano por lograr la felicidad, se ha comprobado que uno de los medios para lograrla es a través de la admiración de expresiones artísticas.



Modalidad de compra: LAS VENTAJAS DE LA ENTRE

Así como están los proyectos en verde y en blanco, ideales para quienes no necesitan habitar su nueva propiedad con urgencia, también existen las viviendas, cuyas llaves pueden entregarse al dueño sin mayor espera.

Por Marco Gatica

Tener una casa o un departamento propio significa tener un hogar, un lugar seguro y un sentido de pertenencia. Nos volvemos parte de la comunidad en la que está ubicada y nos sentimos seguros con más personas a nuestro alrededor. Es algo que probablemente todos anhela-

mos y que genera una gran satisfacción personal.

Pero comprar una vivienda también tiene otros beneficios, más prácticos: primero, la de haber hecho una inversión, la cual incrementa el patrimonio familiar o personal de una manera sólida y segura, sobre todo en zonas de plusvalía.

Segundo, el valor del in-

La entrega inmediata es una de las posibilidades más destacadas del proceso de compra de una vivienda.



GA INMEDIATA

mueble irá creciendo con el tiempo, lo que puede duplicar o hasta triplicar lo que invertimos. También, se evita el desembolso de un arriendo, o sea, pagar mensualmente por algo que no es nuestro. Y si somos afortunados y podemos no habitarlo, podremos cobrar una renta mensual al arrendarlo.

Dependiendo de la etapa

de construcción en que se encuentre el proyecto, existen distintas modalidades y plazos de entrega. Quienes optan por comprar proyectos en verde y en blanco, deberán esperar un mayor tiempo antes de poder recibir su propiedad. Las viviendas con entrega inmediata, en cambio, pueden entregarse al dueño en un tiempo muchísimo menor.

“Hay un Actual para cada Uno” no se refiere solo a departamentos para diferentes estilos de vida, sino también a que en Actual tenemos proyectos con diferentes fechas de entrega, de acuerdo con las distintas etapas o ciclos de nuestros clientes”, comenta Trinidad Silva, Gerente Comercial de Actual Inmobiliaria en Chile.

Tenemos 5 edificios que tienen proyectada su recepción este año y podrán entregarse a los clientes en Ñuñoa, Providencia y Macul: Alto Dublé, Pedro de Valdivia, Campaamor, Los Clarines y Manuel Montt, donde encontrarás el departamento a tu medida con confortables espacios co-

(Sigue a la vuelta)



Edificio Manuel Montt en Providencia, se encuentra en proceso de entrega inmediata. Pueden visitar el departamento piloto y hacerse una idea real de los espacios e imaginarse viviendo y disfrutando en ellos.

munes y todos los beneficios que te entrega Actual

La ejecutiva explica que la entrega inmediata es una de las posibilidades más destacadas del proceso de compra de una vivienda.

“Esta es una fase donde los proyectos ya están materializados, han sido terminados de construir en su totalidad y el inmueble se encuentra listo para habitar. Es decir, una vez que se firma la escritura de compraventa, se agenda directamente la entrega del departamento.”

Ventajas de Entrega Inmediata

Según la gerente, entre los principales beneficios de esta

modalidad están los siguientes:

1.- Ahorro en arriendo. Como la propiedad se puede habitar en forma inmediata, se ahorra tiempo y dinero, ya que se puede planificar la mudanza cuando sea necesario, y comenzar a disfrutar los beneficios de la nueva propiedad.

2.- Es posible apreciar la propiedad como un todo en su conjunto, se puede visitar el departamento o edificio de forma directa, sin necesidad de planos ni folletos y así tener una visión exacta de cómo es su nueva vivienda. Se puede examinar cada uno de sus espacios y terminaciones, sus

materialidades y detalles, y revisar ideas de decoración con el departamento piloto.

3.- Recorrer sus áreas comunes y diferentes amenities: jardines, piscina, quincho, sala yoga, gimnasio, cowork, cafetería, fogón, salón gourmet y otros que contemple el proyecto.

4.- Mayor oportunidad y rapidez en aprobación de los créditos hipotecarios aprovechando las tasas de interés actuales que están realmente bajas, reduciendo el monto del dividendo mensual.

5.- Rápido retorno de la inversión. Hoy, invertir en bie-

nes raíces es una extraordinaria oportunidad de capitalizar el dinero a largo plazo, debido a que son inversiones estables que generan una buena renta permanente a futuro. Al adquirir una propiedad con entrega inmediata puede comenzar a arrendar de inmediato, por lo que las cuotas del dividendo de la propiedad se pueden pagar con el arriendo.

“Para realizar tu compra solo debes contactarnos a través de nuestra página Actual.cl, donde puedes elegir el proyecto que más se acomode a tus necesidades o agendar una reunión con nuestro equipo de ventas”, concluye Trinidad Silva.



Hare Paenga es un tipo de vivienda de Rapanui anterior a la llegada de los primeros chilenos a la isla. Su nombre significa "casa de una familia extensa", lugar donde habitaban y convivían cerca de treinta personas.

Parque Metropolitano: Museo de la Vivienda Tradicional Local



Timaukel, vivienda ona de Tierra del Fuego. Construida con varas de lenga.

Recorriendo los senderos del cuidado Bosque Santiago encontramos nueve viviendas construidas a escala real que muestran el estilo arquitectónico de diversas zonas, periodos y etnias de Chile. Se trata de un panorama familiar diferente para realizar en la capital.

Texto y fotografías Marco Gatica

¿Te imaginas cómo eran las casas de los mapuches, onas o rapanuis? Podría averiguarlo por Internet, pero una manera mucho más entretenida e in-

teractiva es visitando este recinto cultural inaugurado en 2019, que además está inserto en medio de la naturaleza. Porque el Museo de la Vivienda Tradicional Local se ubica en

(Sigue a la vuelta)



Ruca Traro, lafkenche. Nueva Imperial, Región de La Araucanía. Su techo de paja llega hasta el piso y se confunde con los muros del mismo material.



Casa Cocalán. Las Cabras, Región del Libertador General Bernardo O'Higgins. Su techo es de pencas de palma chilena.

el Bosque de Santiago, un Centro de Educación Ambiental que es parte del Parque Metropolitano (Parquem) con zona de humedales, picnic, viveros, juegos y varios senderos interpretativos de la flora nacional.

Justamente, recorriendo los senderos en medio de centenarios árboles, se descubren nueve casas artesanales unifamiliares, a escala real, que son las más representativas que construyeron los primeros habitantes de Chile. Algunos de estos modelos de casas ya se extinguieron, otras se hallan en vías de desaparecer y otras, en cambio, continúan vigentes en su construcción y uso.

Su objetivo principal es dar a conocer un área de la cultura existente en Chile, a través de la articulación de una di-

versidad de viviendas artesanales. En cada casa se puede observar la materialidad y sistemas constructivos que caracterizaron a diferentes grupos sociales del territorio nacional, considerando construcciones de pueblos originarios hasta viviendas representativas del siglo XX.

Así lo explica Manuel Danemann, académico del Departamento de Antropología de la Universidad de Chile, quien lidera el proyecto junto a otros profesores y entidades: "Este proyecto consiste en obtener, ordenar, conservar, investigar y mostrar manifestaciones de la vivienda tradicional local, y construcción empírica del territorio chileno, de distintas épocas, localidades, etnias, hábitos culturales, sistemas sociales,



Casa de canogas. Trapa Trapa, Alto Biobío. Está construida por tablones de madera de roble, su techumbre es de forma cóncava y convexa.

tendencias anímicas y relaciones con el medio ambiente. También se trata de entregar semblanzas de formas arquitectónicas y sistemas constructivos realmente peculiares, con comportamientos que llevan a entender y dignificar la vida de una parte de la población de este país”.

Las casas que encuentras en este Museo de la Vivienda al aire libre son:

1- Hare Paenga (Isla de Pascua): Base de piedra, ramas de palma, totora y coirón. Su nombre en castellano corresponde a casa-bote, por asemejarse a una embarcación invertida.

2- Vivienda Timaukel, Selknam u Ona (Tierra del Fuego): De estructura de varas de lenga, cubierta parcialmente por cueros de guanaco.

3- Casa de Tejuelas, Chadmo (Chiloé Insular): Su techumbre y sus muros son de tejuelas de alerce.

4- Ruca Traro, Lafkenche, (Nueva Imperial, Región de La Araucanía): Su estructura está hecha, principalmente, de madera de roble y su techumbre, de paja ratonera. Aquí es donde a la (o el) machi le entra el espíritu y realiza sus ceremonias de sanación al pueblo Lafkenche.

5- Casa de Canogas, Pehuenches (Trapa Trapa, Alto Biobío): Está construida por tablones de madera de roble, cuya cubierta son de forma cóncava y convexa.

6- Rancho de Pencas, Palmas de Cocalán (Las Cabras,



Casa de Quincha, Tilama, Región de Coquimbo

Región del Libertador General Bernardo O’Higgins): Ha sido nominada así porque su techo es de pencas de palma chilena.

7- Casa de Techo, Cajón de La Magdalena (Cartagena, Re-

gión de Valparaíso): Con estructura de troncos de árboles nativos, como el molle.

8- Casa de Quincha, Tilama (Coquimbo): Su significado se refiere a una especie de guanaco silvestre. Fabricada con varas delgadas de diferentes especies vegetales y de techo de paja de trigo centeno.

9- Casa de Techo Totora, El Tanguo (Coquimbo): Su denominación proviene de un ave del mismo nombre. De estructura de madera embarrada y de techumbre de totora.

Cómo llegar

Camino La Pirámide 6.000, Huechuraba
(Centro de Educación Ambiental Bosque Santiago,
Parquemet). Santiago / Huechuraba
Entrada gratuita

Horario: martes a domingo, 10 AM a 1 PM (ingreso)
y 4 PM (salida)

Estacionamiento: En el lugar, gratis.

Edificio Faisanes: Vivir cerca de todo



Vive rodeado de lo que te gusta, conectado a las principales vías de Lima, en un edificio moderno, con diseño y tendencias actuales.

Pensando en las personas que quieren vivir cerca del mar, necesitan gran conectividad, tener toda clase de servicios a la mano, en un edificio de diseño moderno y con acabados de primera calidad, es que Actual Inmobiliaria en Perú desarrolló Edificio Faisanes.

Ubicado en una de las prin-

El proyecto cuenta con certificación MiVivienda Verde, que es un beneficio para adquirir una vivienda que incorpora criterios de sostenibilidad en su diseño y construcción.

cipales avenidas del distrito de Chorrillos, Edificio Faisanes cuenta con departamentos 1,

2 y 3 dormitorios desde 37 m². "Lo que diferencia a este proyecto es su cercanía al mar y estar a un paso de los centros comerciales Plaza Lima Sur y Real Plaza, con excelentes colegios y una gran oferta gastronómica y de entretenimiento a su alrededor, sumado a la extraordinaria conectividad a las principales vías de Lima que brinda el estar a metros de la estación Matellini", comenta Gustavo Ehni, Gerente General de Actual en Perú.

Otro aspecto diferenciador es la gran oportunidad de compra gracias a tener certificación Mivivienda Verde, que es un beneficio para adquirir un departamento que incorpo-

ra criterios de sostenibilidad en su diseño y construcción, disminuyendo así el impacto sobre el medio ambiente.

Con el Bono Mivivienda Verde se obtienen ciertos beneficios como: ahorro de hasta 30% en el consumo mensual de luz y agua, cuota mensual más baja, sostenibilidad de recursos en el tiempo entre otros.

Pensado en las necesidades de tu familia, todos los departamentos han sido diseñados pensando en maximizar la iluminación natural. El proyecto cuenta con sótano de estacionamiento, zona de bicicletas, centro de lavado y acogedoras áreas comunes para disfrutar con familia y amigos como son: Sala de juegos para niños, patio común, terraza, gimnasio, sala de adultos, sala de estar y zona de parrillas entre otros.

Los invitamos a conocer el proyecto en nuestra página actual.pe.



Todos los departamentos han sido diseñados pensando en maximizar la iluminación natural.



Home Work

Una extraordinaria inversión



En el barrio El Chico, uno de los sectores más valorados de Bogotá, Actual Colombia desarrolla un nuevo proyecto de unidades inmobiliarias “icónico”, Home Work Urban Living 98. En este sector se encuentran las tiendas de las mejores marcas, restaurantes de primer nivel, embajadas y todo tipo de servicios. Además, es un sector con fácil acceso a las principales avenidas de la capital.

“Se trata de un innovador edificio de 10 pisos con 98 departamentos tipo estudio con áreas desde 23m2, de espacios modernos y prácticos pensados especialmente en las

Su diseño de avanzada permite que el departamento se convierta en una moderna oficina con todas las comodidades necesarias para trabajar o vivir.

necesidades de las personas que quieran vivir experiencias únicas en un ambiente acogedor y moderno con amoblado exclusivo y funcional”, comenta Alfonso Perdomo, Gerente General de Actual Inmobiliaria en Colombia.

Agrega que todos los departamentos tienen vista exterior, con balcón y jardín perimetral. Se entregan completamente amueblados, equipados con mobiliario residen-

cial adaptable según solicitud del cliente para espacios de trabajo en casa. Incluso con cama abatible, por lo que el arrendatario solamente debe llevar su ropa.

“Su diseño de avanzada permite que el departamento se convierta en una moderna oficina con todas las comodidades necesarias para trabajar o vivir, además de contar con asistente virtual Alexa, cerradura inteligente y corti-

nas automáticas, entre otras innovaciones tecnológicas”, afirma el ejecutivo.

Asimismo, el edificio tiene áreas comunes que podrán disfrutar los residentes, tales como sala de cowork, salón Vip, barbacoa, social lounge, sky bar, gimnasio, sala de yoga y ciclistas.

Por otra parte, Home Work Urban Living 98 tiene las autorizaciones para que sus departamentos sean arrendados como Viviendas Turísticas, ya sea por noche o por cortas y largas estancias. “Esto, sumado a su diseño innovador y su ubicación, lo transforman en una extraordinaria y rentable inversión”, concluye Perdomo.

SER ACTUAL

Es crecer

Somos parte de Actualcorp, una plataforma única de desarrollo inmobiliario habitacional, líder en la región andina y conformada por la unión de 3 grandes marcas: Actual Inmobiliaria, Acierto Inmobiliario y AshmoreAVENIDA.

Actualcorp suma una extensa y prestigiada trayectoria de más de 20 años en Chile, Perú y Colombia.

PROYECTOS EN DESARROLLO:

CHILE

- Edificio Manuel Montt, Providencia
- Edificio Seminario, Ñuñoa
- Edificio Alto Dublé, Ñuñoa
- Edificio Pedro de Valdivia, Ñuñoa
- Edificio Campoamor, Ñuñoa
- Edificio Sucre, Ñuñoa
- Edificio Los Clarines, Macul
- Edificio Vista Egaña, La Reina **NUEVO**
- Edificio Hernán Cortés, Ñuñoa **NUEVO**
- Edificios Cumbres de Colón, Las Condes **PRÓXIMO**
- Edificio Vicuña Mackenna, La Florida **PRÓXIMO**
- Edificio Argomedo, Santiago **PRÓXIMO**
- Condominio Piamonte (DS), Huechuraba **PRÓXIMO**

PERÚ

- Edificio Brasil, Jesús María
- Edificios Faisanes, Chorrillos
- Edificio Lord Cochrane, Miraflores
- Edificio Piura, Miraflores
- Edificio Berlín, Miraflores
- Edificio República, Miraflores
- Edificio Arequipa, Miraflores **NUEVO**
- Edificio Pinos, San Isidro **NUEVO**
- Edificio Canarios, Surquillo **PRÓXIMO**
- Edificio Benavides, Miraflores **PRÓXIMO**

COLOMBIA

- Edificios Alto Verde Club House, Melgar
- Edificios Bosque Sabana Natura, Cajicá
- Edificios Bosque Sabana Silvestre, Cajicá
- Edificio Bosque Sabana Foresta, Cajicá
- Edificio Mítika, Zipaquirá
- Edificios Nativa Park I, Villeta
- Edificios Nativa Park II, Villeta
- Edificios Nativa Club, Villeta
- Edificio Territorio Mío, Cartagena
- Proyecto Territorio Aurora, Medellín
- Proyecto Málaga, Medellín
- Proyecto Primavera Country Life, Medellín
- Proyecto Podium, Medellín
- Edificio Balso, Medellín
- Proyecto Mi Mundo, Bello
- Proyecto Madera Nativa, Bello
- Proyecto Madera Fresca, Bello
- Proyecto Vive, Bello
- Proyecto Reserva San José Natura, Itagüí
- Proyecto Territorio Verde, Itagüí
- Proyecto Flora, Itagüí
- Edificio Milà, Bogotá
- Proyecto Aragón, Bogotá
- Proyecto Reserva 20 de Julio, Bogotá
- Edificio Atalaia, Bogotá
- Proyecto Alejandría Vintage, Bogotá
- Edificio Alejandría Azimut, Bogotá
- Proyecto 147 Cedritos, Bogotá
- Proyecto Country, Chía
- Proyecto Forest, Chía
- Proyecto Bosques de la Luz, Envigado
- Edificio Manzanares, Envigado
- Edificio Guatapuri, Envigado
- Proyecto Lagos del Sur, Sabaneta
- Proyecto Dublín, Sabaneta
- Edificio Bijou, Miami
- Oficinas Latitud Sur, Sabaneta
- Oficinas Access Point, Medellín
- Centro Empresarial Nou, Cajicá
- Lotes urbanizados Meseta, Marinilla
- Lotes urbanizados Sereno, Rionegro
- Lotes urbanizados Aire Verde, La Ceja
- Edificio Home Work, Bogotá **NUEVO**
- Proyecto Ciudad Coltejer, Itagüí **PRÓXIMO**
- Edificio Caracas, Bogotá **PRÓXIMO**



actualcorp

Chile • Colombia • Perú

+23

Años de experiencia
Inmobiliaria

161

Proyectos
realizados

45

Presencia en las principales
comunas en diferentes ciudades

+2.300.000

M2 construidos en: Chile, Colombia y Perú



ACTUAL
CONTIGO 20 MÁS DE
AÑOS

Visítanos en actualcorp.com



actual
inmobiliaria

by Actualcorp



ACTUAL

PARTE DE PAGO

RECIBIMOS TU PROPIEDAD

En Actual Inmobiliaria ponemos a tu disposición un excelente beneficio, "Recibimos tu propiedad en parte de pago". Te acompañamos en todo el proceso y lo más importante, el cambio a tu nueva propiedad lo realizas con una sola compañía.

- **0% DE PIE, SÓLO PAGAS LA RESERVA.**
- SERVICIO SIN COSTO, NO PAGAS NINGUNA COMISIÓN.
- VENDEMOS TU PROPIEDAD A PRECIO DE MERCADO.
- COORDINAMOS LA VENTA DE TU PROPIEDAD CON LA ENTREGA DE TU NUEVO DEPARTAMENTO.

Ver condiciones en actual.cl

Más de 161 proyectos en 3 países:
Chile, Colombia y Perú.

Visítanos en actual.cl
Una empresa actualcorp



PROVIDENCIA



EDIFICIO
MANUEL
MONTT
1220
BARRIO DEL ESTE - VALDÍVIA

Edificio Manuel Montt

- Venta en verde
- 1, 2 y 3 dormitorios + estar.
- Venta de placa comercial de locales y oficinas.

Francisco Bilbao N° 1354, local 104, Providencia, Santiago.
Tel. +569 3423 2153

◆◆ Inés de Suárez



LA REINA



Edificio Vista Egaña

Francisco de Villagra 5720, La Reina, Santiago.
Tel. +569 3934 4336

◆◆ Plaza Egaña



ÑUÑO A



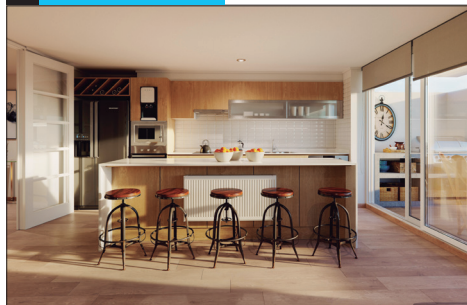
Edificio Hernán Cortés

Pedro de Valdivia 2793, Ñuñoa, Santiago.
Tel. +569 4013 0762

◆◆ Inés de Suárez.



ÑUÑO A



Edificio Sucre

General José Artigas 3121, Ñuñoa, Santiago.
Tel. +569 3390 4803

◆◆ Chile-España.



ÑUÑO A



Edificio Pedro de Valdivia

Pedro de Valdivia 2793, Ñuñoa, Santiago.
Tel. +569 4013 0762

◆◆ Ñuñoa.



ÑUÑO A



Edificio Campoamor

Chile España 451, Ñuñoa, Santiago.
Tel. +569 3390 4748

◆◆ Chile-España



ÑUÑO A



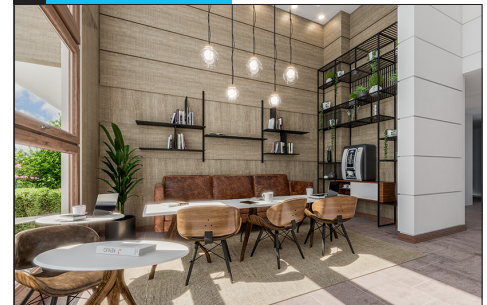
Edificio Alto Dublé

Dublé Almeyda 2770, Ñuñoa, Santiago.
Tel. +569 6689 2359

◆◆ Ñuñoa



MACUL



Edificio Los Clarines

Los Clarines 3120, Macul, Santiago.
Tel. +569 3390 4803

◆◆ Futura L8



SAN ISIDRO



PINOS
SAN ISIDRO
Edificio Pinos

- Lanzamiento
- 1, 1 + estar y 2 dormitorios desde 44 m².
- Coworking, rooftop BBQ, gimnasio, parqueo de bicicletas y más.
- Conoce el showroom de acabados.

Calle Los Pinos 561, San Isidro, Lima.
Tel. +51 936 636 406



MIRAFLORES



AREQUIPA
MIRAFLORES

Edificio Arequipa

Av Arequipa 4405, Miraflores, Lima.

Tel. +51 967 729 819



MIRAFLORES



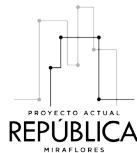
Edificio Piura

Calle Piura 560, Miraflores, Lima.

Tel. +51 955 025 823



MIRAFLORES



Edificio República

Paseo de la República 5817, Miraflores, Lima.

Tel. +51 989 334 288



MIRAFLORES



Edificio Berlín

Berlín 645, Miraflores, Lima.

Tel. +51 977 311 722



MIRAFLORES



Edificio Lord Cochrane

Calle Almirante Lord Cochrane 558, Miraflores, Lima.

Tel. +51 922 294 605



CHORRILLOS



Edificio Faisanes

Av. Los Faisanes 337, Chorrillos, Lima.

Tel. +51 989 250 834
+51 977 308 366



JESÚS MARÍA



Edificio Brasil

Av. Brasil 1869, Jesús María, Lima.

Tel. +51 936 636 289
+51 955 344 464





BOGOTÁ



Edificio Home Work

- El equilibrio perfecto entre vivir y trabajar.
- Unidades inmobiliarias amobladas desde 23 m2.
- Coworking, Salón VIP
- Social Lunch.

Carrera 15 # 98 - 08,
Chicó Norte, Bogotá.

Tel. +57 1 884 4328
323 289 9453



CEDRITOS



Milà Apartamentos

Calle 146 #13-70,
Cedritos, Bogotá.

Tel. +57 1 884 4328
322 944 2692



CAJICÁ



Bosque Sabana Natura | Cajicá

Vía Chía-Cajicá, 1.5 km
adelante del Centro Comercial
Fontanar, Cajicá.

Tel. +57 1 884 4328
320 962 5761



CAJICÁ



Bosque Sabana
APARTAMENTOS CAMPESTRES
#AGRUPACION SILVESTRE V

Bosque Sabana Silvestre | Cajicá

Vía Chía-Cajicá, 1.5 km
adelante del Centro
Comercial Fontanar, Cajicá.

Tel. +57 1 884 4328
320 962 5761



CAJICÁ



Nou Centro Empresarial

Avda. Cra. 15 # 1 Sur-07
Cajica.

Tel. +57 1 884 4328
310 387 8107



VILLETA



Apartamentos Nativa Club

Km 1.5 vía Villeta
Bagazal, Villeta.

Tel. +57 1 884 4328
311 441 9759



VILLETA



Apartamentos Nativa Park

Vía Chía-Cajicá, 1.5 km
adelante del Centro
Comercial Fontanar, Villeta.

Tel. +57 1 884 4328
320 962 5761



ZIPAQUIRÁ



Mítica Apartamentos

Avda. Cra. 15 # 1 Sur-07
Zipaquirá, frente a U.
Minuto de Dios. Zipaquirá.

Tel. +57 1 884 4328
310 387 8107



MELGAR



Apartamentos Alto Verde Club House

- Última torre en venta.
- Apartamentos de 2 y 3 alcobas.
- Áreas construidas desde 63 a 144 m².
- Locales comerciales desde 21 a 48 m².

Vía Bogotá - Melgar, frente a base aérea Luis F. Pinto, Bogotá.

Tel. +57 1 884 4328 320 962 5766

MEDELLÍN



Proyecto Primavera Country Life

Carrera 22 No. 16-30 interior 5, vía Las Palmas, Medellín.

Wsp. 4590 8904
Tel. 31 7517 2479

MEDELLÍN



Oficinas Access Point

- Oficinas y locales comerciales.
- Áreas flexibles de 34, 37, 43 m².
- Pisos completos de 716 m².
- Zona lounge, Sala de juntas.

Carrera 22 No. 16-30 interior 5, vía Las Palmas, aledaño al restaurante Chuscalito, Medellín.

Wsp. 4204 0233
Tel. 31 7517 2479 | (034) 312 2558

MEDELLÍN

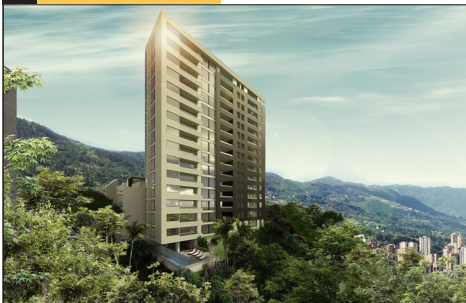


Edificio Life & Work

Carrera 22 No. 16-30 interior 5, vía Las Palmas, Medellín.

Wsp. 31 8390 5521
Tel. 31 8390 5521

MEDELLÍN

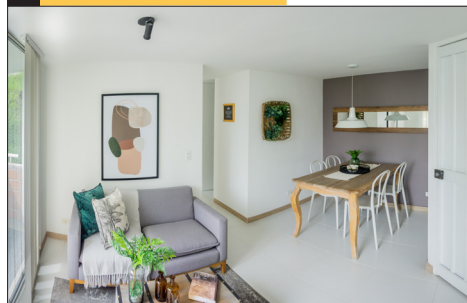


Proyecto Podium

Carrera 22 No. 16-30 interior 5, vía Las Palmas, Medellín.

Wsp. 4204 0233
31 7517 2479

MEDELLÍN



Proyecto Málaga

Calle 64 # 98 - 72.
Nuevo Occidente,
Medellín.

Wsp. 4590 8938
Tel. 31 7894 2920

SABANETA



Proyecto Dublin

Carrera 35 #65 Sur-135,
Sabaneta.

Tel. 31 6522 0367
(034) 301 5658

SABANETA



Proyecto Lagos del Sur

- 3 dormitorios, 2 baños desde 60 a 68 m².
- Incluye un parqueadero.
- Piscina para adultos y niños.
- Salón comedor.
- Juegos infantiles.

Calle 70A Sur #35-340,
Sabaneta.

Wsp 4204 1939
Tel. 31 6522 0367

ITAGÜI

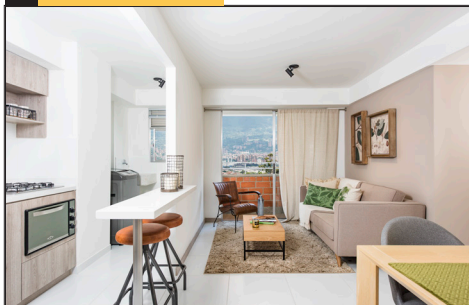


Proyecto Reserva San José Natura

Carrera 52 D # 70 - 15,
Av Guayabal, Itagüí.

Wsp. 4590 8902
Tel. 31 8285 2014

ITAGÜI



Proyecto Flora

Carrera 52 D # 70 - 15,
Av Guayabal. - Sentido Norte - Sur. Itagüí.

Wsp. 4590 8902
Tel. 31 8285 2014

ITAGÜI

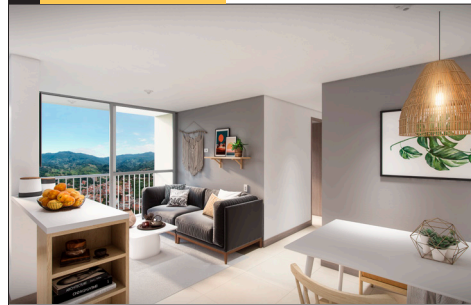


Proyecto Territorio Verde

Carrera 54E # 54A sur 96,
Itagüí.

Wsp. 4204 1082
Tel. 31 8348 4984

ENVIGADO

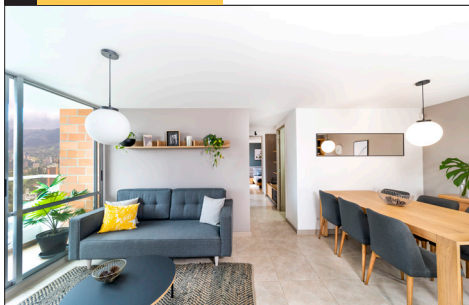


Proyecto Bosques de la Luz

Calle 40 Sur con Carrera
24D - 100, Envigado.

Wsp. 4590 8901
Tel. 31 7489 2717

ENVIGADO



Edificio Guatapurí

Carrera 39 E.
Calle 48F Sur 39B - 150,
Envigado.

Wsp. 4204 1075
Tel. 313 733 4877

BELLO



Proyecto Mi Mundo

Av. 31 No. 66-130,
Niquía, Bello.

Wsp. 4204 0255
Tel. 31 8432 1157

BELLO



Proyecto Madera Fresca

Calle 26 No 43-29,
Bello.

Wsp. 4204 1535
Tel. 31 8364 0527



actual
inmobiliaria

by Actualcorp

CON ACTUAL
TÚ TAMBIÉN PUEDES

Ser inversionista

BENEFICIOS QUE NOS DIFERENCIAN



ATENCIÓN PERSONALIZADA

Búsqueda de las mejores opciones para cada tipo de inversión.



ARRIENDO GARANTIZADO POR 1 AÑO

Te entregamos tu departamento arrendado por 12 meses.



ADMINISTRACIÓN SIN COSTO

Administramos tu primer contrato de arriendo sin costo ni preocupaciones para ti.

* Revisa los detalles y alcances de estos beneficios en actual.cl/inversionistas

PIENSA EN TU FAMILIA

La inversión inmobiliaria es una forma de dejar patrimonio heredable a tus hijos

Con más de 20 años de experiencia inmobiliaria, Actual es plusvalía y respaldo para invertir. Te asesoramos y acompañamos en todo el proceso, con un servicio integral.

Más de 161 proyectos en 3 países:
Chile, Colombia y Perú.



BEST
PLACE
TO LIVE

ACTUAL
PARTE DE PAGO
RECIBIMOS TU PROPIEDAD

Visítanos en actual.cl
Una empresa actualcorp